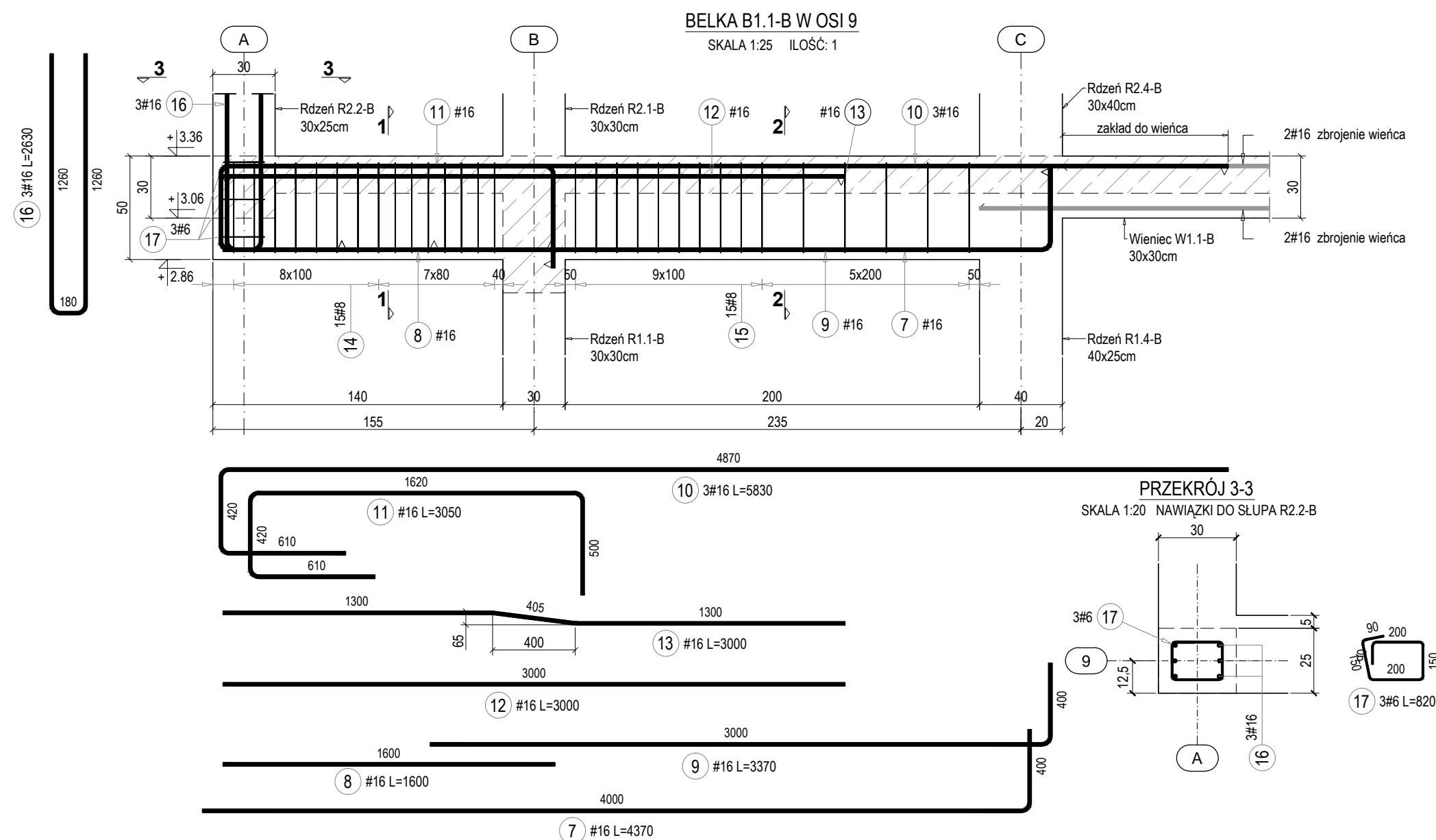
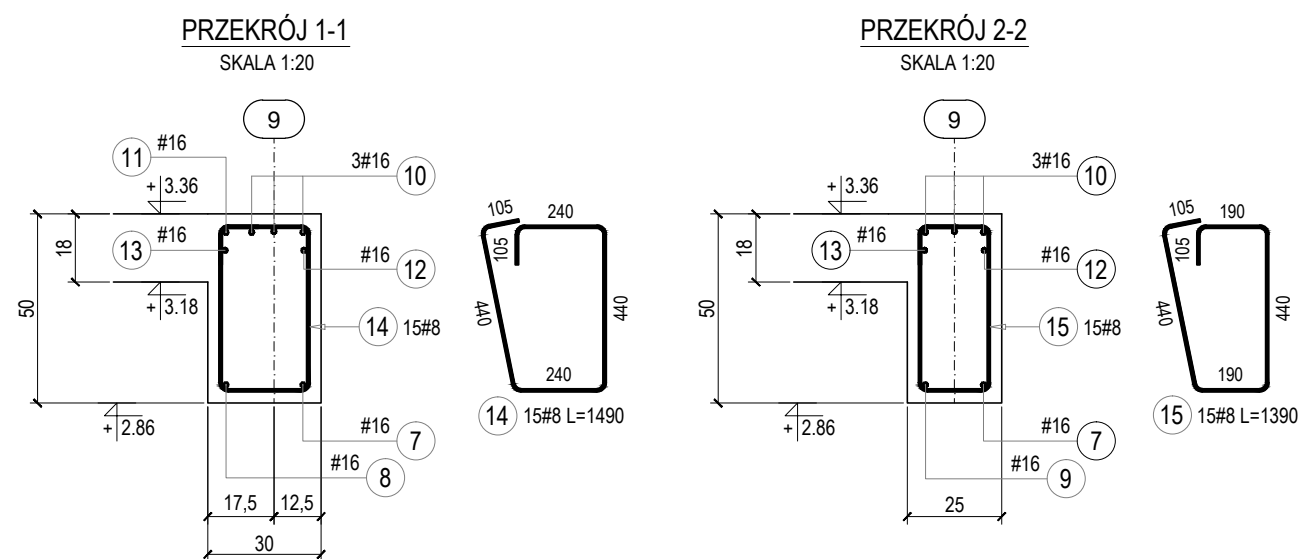
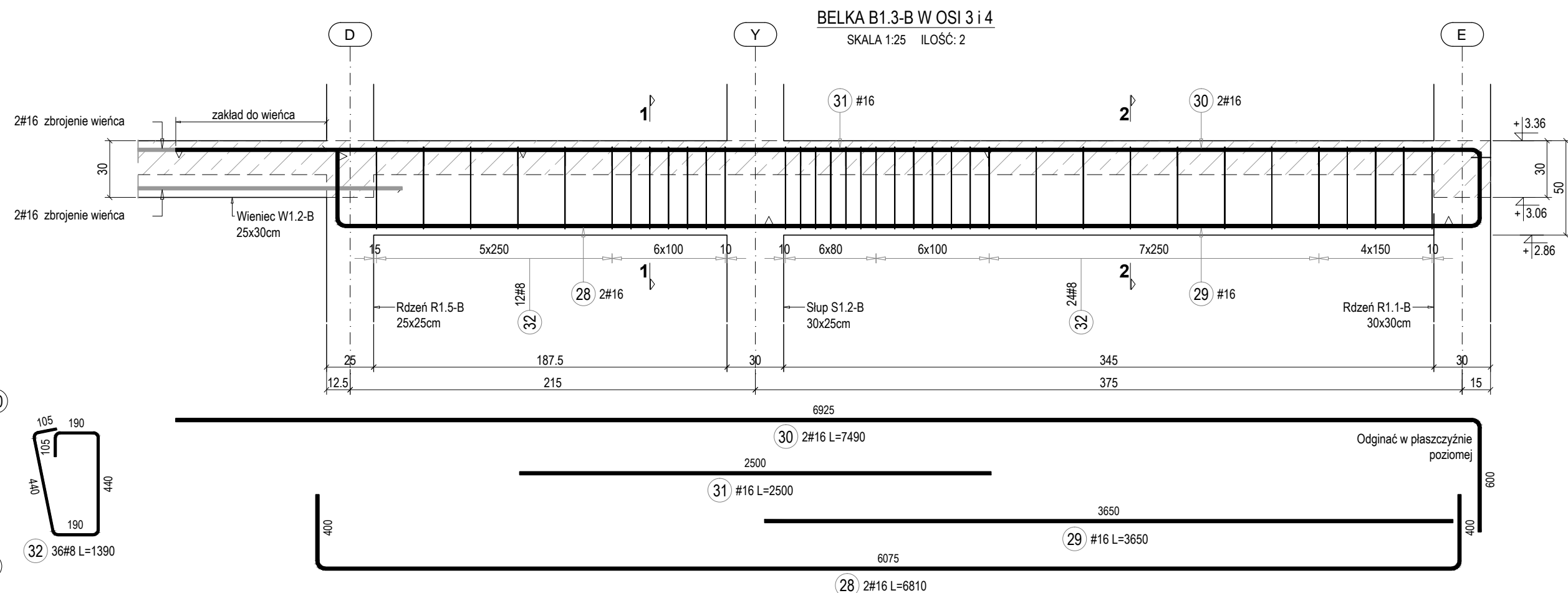


ZESTAWIENIE STALI ZBROJENIOWEJ _ BELKA B1.1-B w osi 9							
Poz.	Długość (mm)	Liczba			Długość łączna (m)		
		w elemencie	elementów	ogółem	A-III		
					# 6	# 8	# 16
7	4370	1	1	1			4,4
8	1600	1	1	1			1,6
9	3370	1	1	1			3,4
10	5830	3	1	3			17,5
11	3050	1	1	1			3,1
12	3000	1	1	1			3,0
13	3000	1	1	1			3,0
14	1490	15	1	15		22,4	
15	1390	15	1	15		20,9	
16	2630	3	1	3			7,9
17	820	3	1	3	2,5		
Długość wg średnic (m)					2,5	43,2	43,8
Masa 1 m pręta (kg/m)					0,22	0,40	1,58
Masa łączna wg średnic (kg)					0,5	17,1	69,2
Masa łączna wg gatunku stali (kg)					86,8		
Ogółem (kg)					87		




ZESTAWIENIE STALI ZBROJENIOWEJ _ BELKA B1.3-B w osi 3 i 4						
Poz.	Długość (mm)	Liczba			Długość łączna (m)	
		w elemencie	elementów	ogółem	A-IIIIN	
					# 8	# 16
28	6810	2	2	4		27,2
29	3650	1	2	2		7,3
30	7490	2	2	4		30,0
31	2500	1	2	2		5,0
32	1390	36	2	72	100,1	
Długość wg średnic (m)					100,1	69,5
Masa 1 m pręta (kg/m)					0,40	1,58
Masa łączna wg średnic (kg)					39,5	109,8
Masa łączna wg gatunku stali (kg)					149,3	
Ogółem (kg)					149	



**UWAGI:**

1. Rysunek przedstawia jedynie elementy konstrukcyjne. Należy go rozpatrywać łącznie z pozostałymi rysunkami konstrukcji oraz odpowiednimi projektami branżowymi.
2. Dane materiałowe:  
BETON: B30 (C25/30)  
Uziarnienie: Dmax=16mm  
Klasa ekspozycji: XC1  
STAL: A-IIIN (B500SP)  
OTULINA: 30mm
3. Przy wykonywaniu elementów żelbetowych uwzględnić instalację uziemienia budynku zgodnie z projektem branży elektrycznej .
4. (\* -0.50) - Oznacza dolny poziom belki i wieńca;

 <b>Projektowanie Architektoniczne Krzysztof Petrus</b> ul. Morgowska 4d 41-408 Myskowice		T: +48 50 634 839 835 E: kpe@kpe.com.pl
Nazwa	Rewitalizacja centrum Gogołowej wraz z budową budynku wielofunkcyjnego, parkingów, miejsc postojowych i zagospodarowaniem terenu.	Nr rys. KB-206/B
Adres	44-323 Gogołowa, ul. Wiejska 28, dz. nr 505, 577, 798, 799, 800, 801, 802	Skala 1:25, 1:20
Tytuł	Belki B1.1 w osi 2 i 9 oraz belka B1.3 - segment B	Data 12/2020
Projektant	mgr inż. Michał Skorupa	Faza PT
Sprawdzający	mgr inż. Jerzy Kojan	Branża konstrukcja
Prawa autorskie zastrzeżone. Przetwarzanie, kopiowanie, udostępnianie niniejszego rysunku komunikulek bez zezwolenia sporządzi autora jest zabronione.		Nr strony 8